

PROJEKTPORTFOLIO

REALISIERTE PROJEKTE | PROJEKTE IN BEARBEITUNG



Schulen im Steinpark, Freising

Neubau

Projektgröße: 17.000 qm

Planungszeitraum: 2017 - 2022

Leistungsphasen: 1 - 9

Projektstatus: in Bearbeitung



Wohnanlage Isarweg, Landshut

Umbau und Neubau

Projektgröße: 8.000 qm

Planungszeitraum: 2017 - 2020

Leistungsphasen: 1 - 9

Projektstatus: in Bearbeitung



Prinz-Eugen-Park WA 3 Ost, München

Neubau

Projektgröße: 4.600 qm

Planungszeitraum: 2016 - 2020

Leistungsphasen: 1 - 8

Projektstatus: in Bearbeitung



Frankfurterstr-Taunusstr-Waldstr, Rüsselsheim

Neubau

Projektgröße: 3.000 qm

Planungszeitraum: 2016 - 2017

Leistungsphasen: 1 - 4

Projektstatus: abgeschlossen



Mittelschule Albert-Schweitzer-Straße, München

Sanierung Schulhof

Projektgröße: 9.000 qm

Planungszeitraum: 2017 - 2018

Leistungsphasen: 1 - 9

Projektstatus: in Bearbeitung



Hausgarten CP

Umgestaltung Privatgarten

Projektgröße: 2.000 qm

Planungszeitraum: 2016 - 2017

Leistungsphasen: 1 - 5

Projektstatus: abgeschlossen



Prinz-Eugen-Park WA 11 Ost, München

Neubau
 Projektgröße: 2.000 qm
 Planungszeitraum: 2015 - 2020
 Leistungsphasen: 1 - 9

Projektstatus: in Bearbeitung



Prinz-Eugen-Park WA 7 und WA 11 West, München

Neubau
 Projektgröße: 3.800 qm
 Planungszeitraum: 2015 - 2020
 Leistungsphasen: 1 - 8

Projektstatus: in Bearbeitung



Areal Lochhausener Straße - Osterangerstraße, München-Lochhausen

Neubau
 Projektgröße: 62.000 qm
 Planungszeitraum: 2016 - 2020
 Leistungen: 1 - 4

Projektstatus: in Bearbeitung



Grundschule Thelottstraße, München

Sanierung Schulhof und Innenhöfe
 Projektgröße: 12.400 qm
 Planungszeitraum: 2015 - 2018
 Leistungsphasen: 1 - 9

Projektstatus: in Bearbeitung



Mittelschule am Perlacher Forst, München

Sanierung Schulhof und Innenhöfe
 Projektgröße: 4.000 qm
 Planungszeitraum: 2015 - 2017
 Leistungsphasen: 1 - 9

Projektstatus: in Bearbeitung



Hausgarten TB, München

Neubau Privatgarten
 Projektgröße: 900 qm
 Planungszeitraum: 2015 - 2016
 Leistungsphasen: 1 - 8

Projektstatus: realisiert



Wohnen im Margaretenhof, München

Neuanlage
 Projektgröße: 3.500 qm
 Planungszeitraum: 2015
 Leistungsphasen: 1 - 2 (3 - 9)

Projektstatus: abgeschlossen



Siemensring / Ecke Hüttenstraße, Kall

Umgestaltung Parkplatz
 Projektgröße: 260 qm
 Planungszeitraum: 2015
 Leistungsphasen: 1 - 3

Projektstatus: realisiert



Nachhaltige Chemie, TU München, Straubing

Neubau Lehr- und Forschungsgebäude
 Projektgröße: 15.000 qm
 Planungszeitraum: 2014 - 2019
 Leistungsphasen: 1 - 9

Projektstatus: in Bearbeitung



Bürgerzentrum mit Dorfplatz, Möttingen

Neubau Straßen und Plätze
 Projektgröße: 6.600 qm
 Planungszeitraum: 2014 - 2018
 Leistungsphasen: 1 - 9

Projektstatus: in Realisierung



Hausgarten MB, München

Neubau Privatgarten
 Projektgröße: 600 qm
 Planungszeitraum: 2014 - 2016
 Leistungsphasen: 1 - 8

Projektstatus: realisiert



Helmholtz Zentrum München

Beratung und Neustrukturierung Grünanlagenunterhalt
 Projektgröße: ca. 35,5 ha
 Planungszeitraum: 2014
 Leistungsphasen: 1, 6 - 8

Projektstatus: in Bearbeitung



Stadtteil- und Familienzentrum, Fellbach

Neubau Kindertagesstätte
 Projektgröße: 3.500 qm
 Planungszeitraum: 2014 - 2019
 Leistungsphasen: 2 - 8

Projektstatus: in Bearbeitung



Wohnen im Wandel, Gastorfer Straße, Buch am Erlbach

Bebauungsplan mit integriertem Grünordnungsplan
 Projektgröße: 55.000 qm
 Planungszeitraum: 2014-2015
 Leistungsphasen: 1 - 4

Projektstatus: abgeschlossen



Areal Lochhausener Straße - Osterangerstraße, München-Lochhausen

Städtebauliche Machbarkeitsstudie
 Projektgröße: 62.000 qm
 Planungszeitraum: 2014 - 2015
 Leistungen: Städtebaulicher Entwurf

Projektstatus: abgeschlossen



Neuordnung Tierwissenschaften, Universität Hohenheim

Neubau
 Projektgröße: ca. 3.500 qm
 Planungszeitraum: 2014 - 2015
 Leistungsphasen: 1 - 2

Projektstatus: abgeschlossen



KiTa, Brennerei Weißenfeld, Weißenfeld

Umnutzung Kindertagesstätte mit Krippe
 Projektgröße: 600 qm
 Planungszeitraum: 2013 - 2015
 Leistungsphasen: 2 - 7 (8 KOB)

Projektstatus: realisiert



Grünzug und Ausgleichsflächen am Hüllgraben, München

Neuanlage
 Projektgröße: ca. 10,0 ha
 Planungszeitraum: 2013 - 2015
 Leistungsphasen: 1 - 8

Projektstatus: realisiert



Hausgarten ZM, Gräfelfing

Neubau Privatgarten
 Projektgröße: 1.800 qm
 Planungszeitraum: 2013 - 2015
 Leistungsphasen: 1 - 8

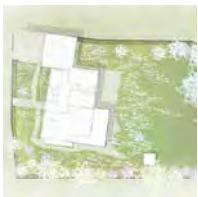
Projektstatus: realisiert



Ausstellungsfläche LaGa 2014, Zülpich

Neubau
 Projektgröße: ca. 250 qm
 Planungszeitraum: 2013 - 2014
 Leistungsphasen: 1 - 3

Projektstatus: realisiert



Hausgarten MT, Icking

Umgestaltung Privatgarten
 Projektgröße: 3.700 qm
 Planungszeitraum: 2013
 Leistungsphasen: 1 - 3

Projektstatus: abgeschlossen



Neue Mitte am Hochschulcampus Garching

Neubau
 Projektgröße: ca. 20.000 qm
 Planungszeitraum: 2012 - 2019
 Leistungsphasen: 1 - 8

Projektstatus: in Realisierung



Wohnbebauung an der Bajuwarenstraße 99, München

Neubau
 Projektgröße: ca. 2.600 qm
 Planungszeitraum: 2012 - 2016
 Leistungsphasen: 1 - 5 (8 KOB)

Projektstatus: realisiert



Wohnen am Volkspark, Helmbrechts

Grünordnungsplan
 Projektgröße: ca. 70.000 qm
 Planungszeitraum: 2012 - 2014
 Leistungsphasen: 1 - 4

Projektstatus: abgeschlossen



Innenhof Grünwalder Straße, München

Neubau und Sanierung Wohnhof
 Projektgröße: ca. 370 qm
 Planungszeitraum: 2012 - 2013
 Leistungsphasen: 1 - 6

Projektstatus: realisiert



KiTa Wasserburger Landstraße, München

Neubau
 Projektgröße: ca. 800 qm
 Planungszeitraum: 2012 - 2014
 Leistungsphasen: 1 - 8

Projektstatus: realisiert



KiTa Gelbfhofstraße, München

Neubau
 Projektgröße: ca. 600 qm
 Planungszeitraum: 2012 - 2014
 Leistungsphasen: 1 - 8

Projektstatus: realisiert



International Kids Campus, Bilingual School, München

Neubau
 Projektgröße: 11.000 qm
 Bauvoranfrage mit Konzeptstudie
 Planungszeitraum: 2013
 Leistungsphasen 1 - 4

Schulprovisorium 3000qm:
 Planungszeitraum: 2012
 Leistungsphase: 1 - 4

Projektstatus: abgeschlossen



Techno-Park, Grasbrunn

Revitalisierung Gewerbe
 Projektgröße: ca. 9.500 qm
 Planungszeitraum: 2011 - 2013
 Leistungsphasen: 1 - 3

Projektstatus: abgeschlossen



Helmholtzinstitut, Universität Ulm

Neubau
 Projektgröße: ca. 4.200 qm
 Planungszeitraum: 2011 - 2015
 Leistungsphasen: 2 - 8

Projektstatus: realisiert



Wohnanlage Dorfstraße, Dresden

Neubau und Sanierung
Projektgröße: ca. 5.000 qm
Planungszeitraum: 2011
Leistungsphasen: 1 - 3

Projektstatus: realisiert



Kreisverkehr Gewebegebiet II, Kall

Neubau
Projektgröße: ca. 700 qm
Planungszeitraum: 2009
Leistungsphasen: 1 - 3

Projektstatus: realisiert

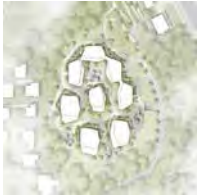


Biergarten CampusCneipe C2, Garching

Neubau
Projektgröße: ca. 1.000 qm
Planungszeitraum: 2007
Leistungsphasen: 1 - 8

Projektstatus: realisiert

WETTBEWERBSERFOLGE



2. PREIS

Neubebauung Rodelberg, Mainz

Nicht offener, einphasiger Realisierungswettbewerb
mit Schaltraum Architekten, Hamburg

Planungsumgriff: ca. 1,8 ha
Februar 2017



1. PREIS UND BEAUFTRAGUNG

Neubau der Schulen im Steinpark, Freising

Nicht offener Realisierungswettbewerb
mit Raum und Bau Planungsgesellschaft mbH, München

Planungsumgriff: ca. 1,7 ha
Januar 2017



2. PREIS

Umbau und Erweiterung der Wohnanlage für Studierende in der Kaulbachstraße, München

Realisierungswettbewerb
mit KNERER UND LANG Architekten, München

Planungsumgriff: ca. 0,2 ha
Januar 2017



3. PREIS

Neubau Kardinal-Döpfner-Haus, Freising

Realisierungswettbewerb
mit KNERER UND LANG Architekten, München

Planungsumgriff: ca. 0,7 ha
November 2016



2. PREIS

Umstrukturierung, Modernisierung und Erweiterung des KBO Kinderzentrums, München

Nicht offener Realisierungswettbewerb
mit plan4 Architekten, München

Planungsumgriff: ca. 1,7 ha
Oktober 2016



1. PREIS UND BEAUFTRAGUNG

Prinz-Eugen-Park WA 03 Ost, München

Städtebaulicher und landschaftsplanerischer Realisierungswettbewerb
mit Schuster Pechtold Schmidt Architekten, München

Planungsumgriff: ca. 1,1 ha
Oktober 2016



ANERKENNUNG

Sanierung und Erweiterung der Staats- und Stadtbibliothek, Augsburg

Städtebaulicher Realisierungswettbewerb
mit KNERER UND LANG Architekten, München

Planungsumgriff: ca. 0,5 ha
August 2016



1. PREIS UND BEAUFTRAGUNG

Cofely-Areal Lindau, Lindau-Reutin

Einladungswettbewerb mit städtebaulichem Realisierungsteil
mit Hammer Pfeiffer Architekten, Lindau

Planungsumgriff: ca. 3,5 ha
August 2016



2. PREIS

Planungswettbewerb Münchhofstraße, Lindau

Einladungswettbewerb mit Realisierungsteil
mit Gerhard Feuerstein Architekt, Lindau

Planungsumgriff: ca. 0,6 ha
Juli 2016



1. PREIS UND BEAUFTRAGUNG

Neustrukturierung und aufwertung der Wohnanlage Breslauer Straße, Landshut

Nicht offener Realisierungswettbewerb
mit KNERER UND LANG Architekten, München

Planungsumgriff: ca. 0,8 ha
Juli 2016



2. PREIS

Wohnquartier an der Ratoldstraße, München

Nicht offener, städtebaulicher und landschaftsplanerischer Wettbewerb
mit Architekturbüro von Angerer, München

Planungsumgriff: ca. 14,0 ha
Juni 2016



1. PREIS UND BEAUFTRAGUNG

Areal Frankfurterstraße 41, Taunusstraße 11, Waldstraße 30 in Rüsselsheim

Nicht offener Einladungswettbewerb

Planungsumgriff: ca. 0,3 ha
Juni 2016



3. PREIS

Bürgerzentrum in Bischofswiesen

Nicht offener Realisierungswettbewerb
mit Gerhard Feuerstein Architekt, Lindau

Planungsumgriff: ca. 4,5 ha
April 2016



ANERKENNUNG

Neubau der Fakultät für Elektrotechnik und Informationstechnik, Campus Garching, München

Nicht offener Realisierungswettbewerb
mit Nickl & Partner Architekten, München

Planungsumgriff: ca. 3,7 ha
März 2016



3. PREIS

Betriebshofgelände der Stadt Friedberg

Nicht offener städtebaulicher Ideen- und Realisierungswettbewerb
mit Architekturbüro von Angerer, München

Planungsumgriff: ca. 1,3 ha
Februar 2016



3. PREIS

Am Volkspark, Berlin

Nicht offener städtebaulicher Wettbewerb
mit Schaltraum Architekten, Hamburg

Planungsumgriff: ca. 3,2 ha
November 2015



ANERKENNUNG

Neuerrichtung von 3 Berufskollegs und dem Altenpflegeseminar an der Repelener Straße, Moers

Nicht offener Realisierungswettbewerb
mit MPRDO Mauz Pektor Architekten GbR, München

Planungsumgriff: ca. 4,0 ha
August 2015



1. PREIS UND BEAUFTRAGUNG

Neubau Wohnanlagen im Prinz-Eugen-Park, München

Beschränkter Realisierungswettbewerb
mit Fink+Jocher Architekten und Stadtplaner, München

Planungsumgriff: ca. 1,5 ha
April 2015



4. PREIS

Neubau Rathaus und Neugestaltung San-Biagio-Platani-Platz, Remchingen

Nicht offener Realisierungs- und Ideenwettbewerb
mit STUDIO DIETZIG, München

Planungsumgriff: ca. 4,5 ha
April 2015



1. PREIS UND BEAUFTRAGUNG

Neubau eines Lehr- und Forschungsgebäudes für Nachhaltige Chemie, TU München, Straubing

Nicht offener Realisierungswettbewerb
mit Schuster Pechtold Schmidt Architekten, München

Planungsumgriff: ca. 1,5 ha
März 2015



1. PREIS

Ortsmitte Taufkirchen (Vils)

Städtebaulicher Realisierungswettbewerb
mit Architekturbüro von Angerer, München

Planungsumgriff: ca. 3,0 ha
Februar 2015



2. PREIS

Neubau der Kopfkliniken, Univesitätsklinikum Würzburg

Realisierungswettbewerb mit städtebaulichem Ideenteil
mit Schuster Pechtold Schmidt Architekten, München

Planungsumgriff: ca. 1,0 ha
Dezember 2014



ANERKENNUNG

Ortsmitte, Gemeinde Waltenhofen

Realisierungswettbewerb
mit STUDIO DIETZIG, München

Planungsumgriff: ca. 3,8 ha
Juni 2014

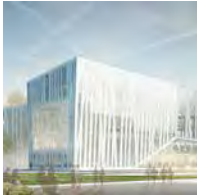


1. PREIS UND BEAUFTRAGUNG

„Wohnen im Wandel“, Buch am Erlbach

Realisierungswettbewerb
mit Architekturbüro von Angerer, München

Planungsumgriff: ca. 5,5 ha
April 2014



2. PREIS

Bildungshaus Wolfsburg

Offener, zweiphasiger, hochbaulich-freiraumplanerischer Realisierungswettbewerb mit freiraumplanerischem Ideenteil mit Schaltraum Architekten, Hamburg

Planungsumgriff: ca. 4,3 ha
April 2014



1. PREIS UND BEAUFTRAGUNG

Errichtung eines Bürgerzentrums mit Neugestaltung des Dorfplatzes, Möttingen

Ideen- und Realisierungswettbewerb mit STUDIO DIETZIG, München

Planungsumgriff: ca. 0,7 ha
Februar 2014



3. PREIS

Halbinsel, Halbinselstraße und Seeuferzone Ost, Wasserburg am Bodensee

Ideen- und Realisierungswettbewerb mit Schober Architekten und Stadtplaner, München

Planungsumgriff: ca. 5,0 ha
Februar 2014



ANERKENNUNG

Quelle Areal, Gemeinde Steinen

Städtebaulicher Ideenwettbewerb mit STUDIO DIETZIG, München

Planungsumgriff: ca. 4,1 ha
Februar 2014



4. PREIS

Erweiterung Archiv mit Neugestaltung Loisachufer, Wolfratshausen

Nichtoffener Realisierungswettbewerb mit Ideenteil mit neutardschneider* architekten, München

Planungsumgriff: ca. 1,3 ha
Oktober 2013



ANERKENNUNG

Neubau eines Multifunktionsgebäudes, Knittlingen

Realisierungswettbewerb mit STUDIO DIETZIG, München

Planungsumgriff: ca. 2,0 ha
September 2013



2. PREIS

Bahnhofstraße, Murnau am Staffelsee

Realisierungswettbewerb
mit Schober Architekten und Stadtplaner, München

Planungsumgriff: ca. 1,8 ha
September 2013



1. PREIS UND BEAUFTRAGUNG

Neuordnung Tierwissenschaften, Universität Hohenheim

VOF-Verfahren
mit Nickl & Partner Architekten, München

Planungsumgriff: ca. 0,2 ha
August 2013



ANERKENNUNG

Neubau einer Stadthalle, Cham

Realisierungswettbewerb
mit Schaltraum Architekten, Hamburg

Planungsumgriff: ca. 1,5 ha
Juli 2013



ANERKENNUNG

Straffjustizzentrum Nürnberg

Realisierungswettbewerb
mit Schaltraum Architekten, Hamburg

Planungsumgriff: ca. 2,1 ha
Juli 2013



5. RANG

Neubau einer Verwaltungszentrale für das Referat für Gesundheit und Umwelt, München

Realisierungswettbewerb
mit Schaltraum Architekten, Hamburg

Planungsumgriff: ca. 0,9 ha
Juni 2013



ANERKENNUNG

Neubau des Center for Functional Genomics of Microbes, Greifswald

VOF-Verfahren
mit Nickl & Partner Architekten, München

Planungsumgriff: ca. 0,7 ha
März 2013



4. PREIS

Riedpark Lauchringen

Ideenwettbewerb
mit STUDIO DIETZIG, München

Planungsumgriff: ca. 5,3 ha
Januar 2013



2. PREIS

Neubau Zentrum für medizinische Mikrobiologie und Hygiene / Medforce, Münster

Hochbaulicher Wettbewerb
mit Nickl & Partner Architekten, München

Planungsumgriff: ca. 1,9 ha
Dezember 2012



1. PREIS UND BEAUFTRAGUNG

Wohnen am Volkspark, Helmbrechts

Städtebaulicher Realisierungswettbewerb
mit STUDIO DIETZIG, München und Architekturbüro Wüstinger, Frasdorf

Planungsumgriff: ca. 7,0 ha
Juni 2012



3. PREIS

Neubau für das Department für Chemie und die Didaktiken der Naturwissenschaften der Universität Köln

Städtebaulicher Realisierungswettbewerb
mit Nickl & Partner Architekten, München

Planungsumgriff: ca. 3,5 ha
Juni 2012



2. PREIS

Volkskrankenhaus Henan, China

Realisierungswettbewerb
mit Nickl & Partner Architekten, München

Planungsumgriff: ca. 16,0 ha
Mai 2012



4. PREIS

Kreativquartier - Entwicklung des Bereiches Dachauer Straße / Schwere-Reiter-Straße / Lothstraße, München

Städtebaulicher Ideenwettbewerb
mit Teamwerk-Architekten, München

Planungsumgriff: ca. 20,0 ha
Mai 2012



4. PREIS

Modul 1 Innere Medizin LSF, Graz

Realisierungswettbewerb
mit Nickl & Partner Architekten, München

Planungsumgriff: ca. 1,0 ha
April 2012



4. PREIS

Einrichtung eines Zentralen, interdisziplinären Notfall- und Aufnahmebereichs und Strukturverbesserungen von Leistungsbereichen im Städtischen Klinikum, Lüneberg

Realisierungswettbewerb mit Masterplan als Ideenteil
mit Nickl & Partner Architekten, München

Planungsumgriff: 5,5 ha
September 2011



2. PREIS UND BEAUFTRAGUNG

Neue Mitte am Hochschulcampus Garching, München

Realisierungswettbewerb
mit Nickl & Partner Architekten, München

Planungsumgriff: ca. 2,0 ha
August 2011



3. PREIS

Stadteingang Parksiedlung, Ostfildern

Realisierungswettbewerb mit Ideenteil
mit STUDIO DIETZIG, München

Planungsumgriff: ca. 46,0 ha
Juli 2011



1. PREIS

Nachnutzung des Bahnbetriebswerkes München 4 in Berg am Laim, München

BDLA Nachwuchswettbewerb
Arbeitsgemeinschaft: Judith Pfahler, Matthias Hartmann, Michel Hinnenthal

Planungsumgriff ca. 12,5 ha
Februar 2007